



Ministero dell'Istruzione, dell'Università e della Ricerca

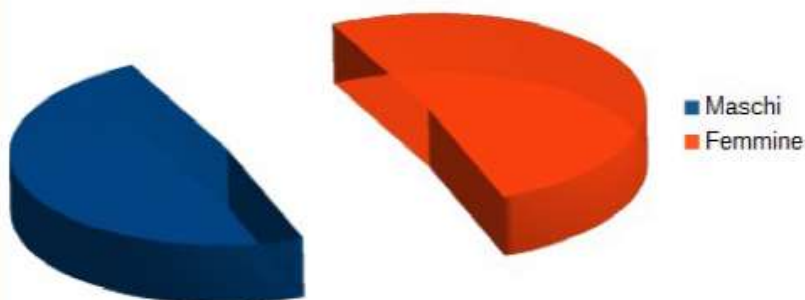


Istituto di Istruzione Superiore "Benedetto Castelli"

Istituto Tecnico Industriale, Istituto Professionale, Scuola in Ospedale
Via Cantore, 9 25128 Brescia tel 030/3700267 fax 030/395206 e-mail segreteria@itiscastelli.it

Rendicontazione dati sezione ospedaliera a.s. 2015 / 2016

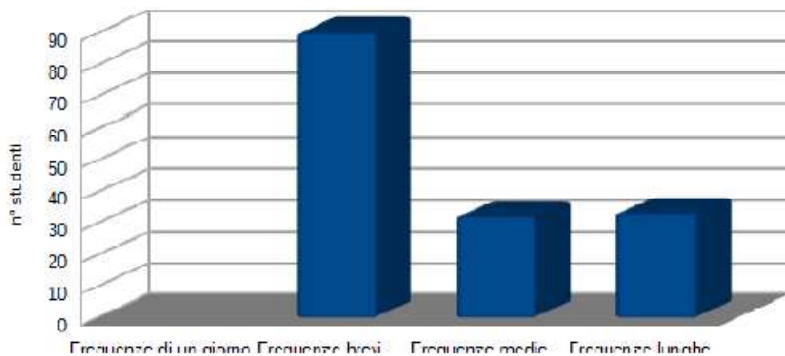
Maschi - Femmine



Maschi	Femmine
75	80

Tipologia di frequenza

Totale studenti 155



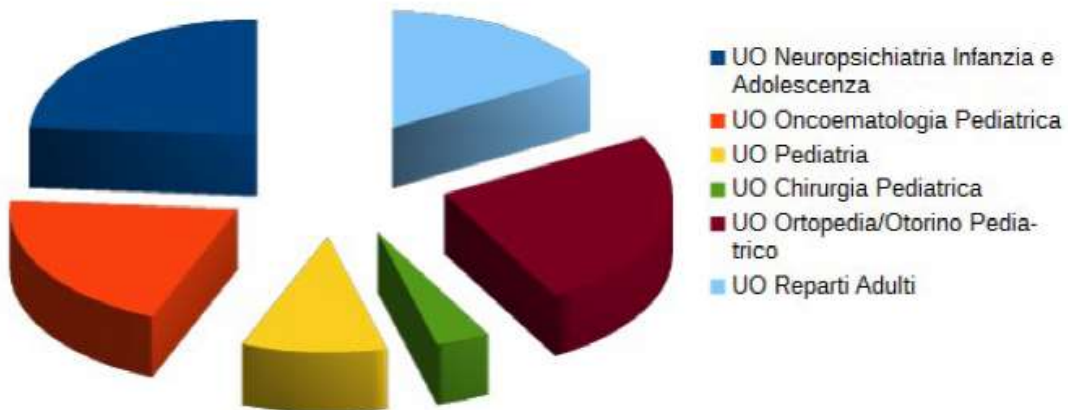
Frequenze di un giorno	0
Frequenze brevi	90
Frequenze medie	32
Frequenze lunghe	33
Totale studenti	155

Classi di appartenenza



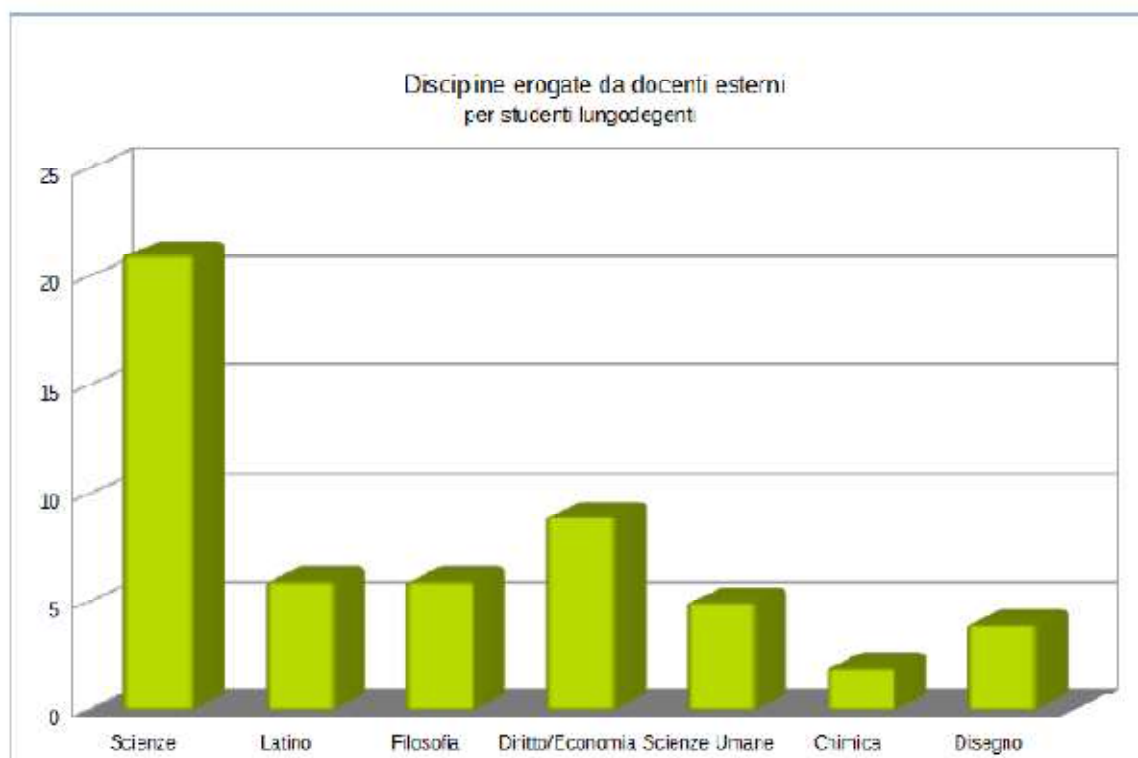
Classe	n° studenti
Prima	79
Seconda	33
Terza	25
Quarta	8
Quinta	9

Reparti di degenza



Reparti di degenza	n° studenti
UO Neuropsichiatria Infanzia e Adolescenza	37
UO Oncoematologia Pediatrica	31
UO Pediatria	16
UO Chirurgia Pediatrica	6
UO Ortopedia/Otorino Pediatrico	39
UO Reparti Adulti	26
Totale studenti	155

Reparti Adulti
UO Ematologia
UO Oncologia
UO Chirurgia Toracica
UO I Ortopedia e Traumatologia
UO Medicina
UO Maxillo Facciale
UO Chirurgia
UO Otorinolaringoiatria
UO Pneumologia e Fisiopatologia Respiratoria



Discipline erogate da docenti esterni	n° studenti
Scienze	21
Latino	6
Filosofia	6
Diritto/Economia	9
Scienze Umane	5
Chimica	2
Disegno	4

Lezioni erogate a studenti lungodegenti



Numero di lezioni erogate (solo studenti lungodegenti)	n° studenti
Fino a 50 lezioni	13
Da 51 a 100	11
Da 101 a 150	3
Da 151 a 200	5
Più di 200	1

Brescia 10/06/16

Il Dirigente Scolastico

Simonetta Tebaldini

Firma autografa sostituita con indicazione a stampa del nominativo del soggetto responsabile ai sensi del D.Lgs. n. 39/1993, art. 3 c. 2