



Ministero dell'istruzione e del merito



Istituto di Istruzione Superiore "Benedetto Castelli"

Istituto Tecnico Settore Tecnologico, Scuola in Ospedale

Via Cantore, 9 25128 Brescia tel. 030/3700267 fax 030/395206 e-mail segreteria@itiscastelli.it

cod. fiscale 80048510178 - cod. unico fatturazione UFE3MI - cod. ipa istsc_bsiso37004 - cod. mecc. BSISo37004

PEC: bsiso37004@pec.istruzione.it - SITO: www.iiscastelli.edu.it

Didattiche per Ambienti Di Apprendimento

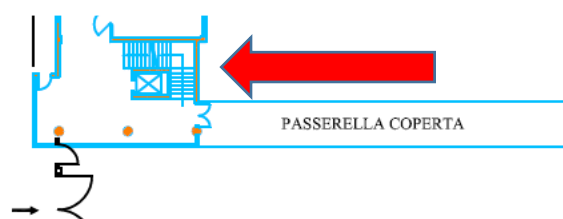
COME SPOSTARSI TRA I PIANI E I PLESSI

Premessa

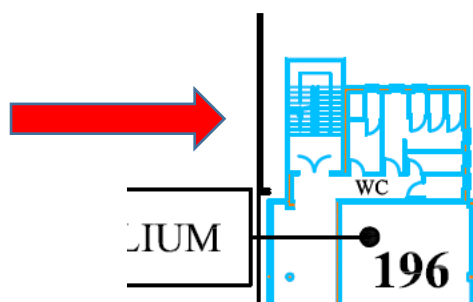
A seguito dell'analisi dei flussi dei movimenti eseguita a vista nei primi tre giorni di scuola si rendono necessari alcuni accorgimenti al fine di evitare l'affollamento delle scale centrali e del plesso denominato *Satellite*. Ora, per punti e luoghi, vi illustro come spostarvi di piano e di plesso.

Spostamenti di piano all'interno del *Satellite*

Per **salire da un piano all'altro** del *Satellite* dovrete usare le scale interne sulla destra appena dopo il tunnel.



Per **scendere da un piano all'altro** del *Satellite* dovrete usare le scale esterne e rientrare dalle porte poste ad ogni piano.



THE 2030 AGENDA FOR
SUSTAINABLE DEVELOPMENT



<https://sustainabledevelopment.un.org/>



Ministero dell'istruzione e del merito



Istituto di Istruzione Superiore "Benedetto Castelli"

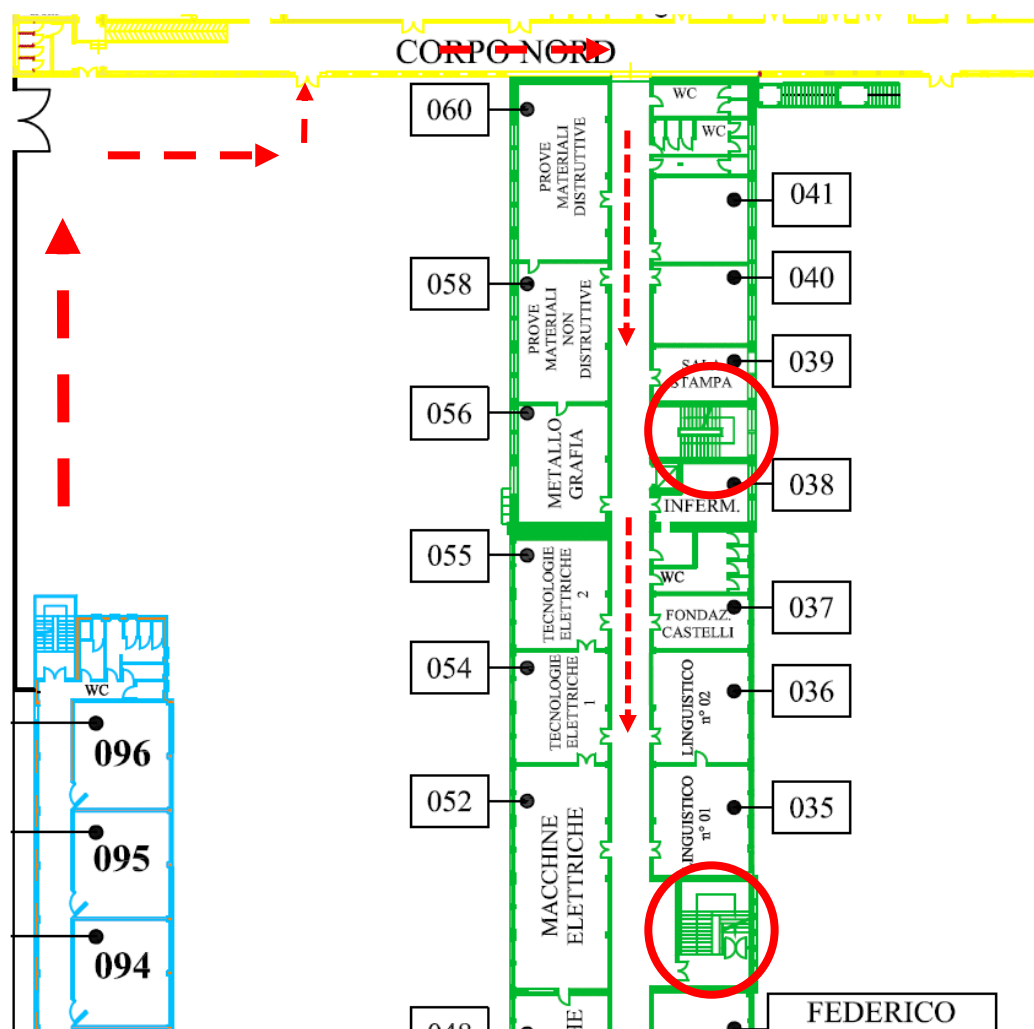
Istituto Tecnico Settore Tecnologico, Scuola in Ospedale

Via Cantore, 9 25128 Brescia tel. 030/3700267 fax 030/395206 e-mail segreteria@itiscastelli.it

cod. fiscale 80048510178 - cod. unico fatturazione UFE3MI - cod. ipa istsc_bsis037004 - cod. mecc. BSIS037004

PEC: bsis037004@pec.istruzione.it - SITO: www.iiscastelli.edu.it

Per **spostarvi** dal *Satellite* ad una qualsiasi aula dei **corridoi verdi**, qualunque sia il piano in cui essa è collocata, dovrete uscire dal plesso usando le scale esterne, rientrare nell'edificio centrale dalla zona dei laboratori di automazione meccanica e officina macchine e salire ai piani usando le due scale dei corridoi verdi.



THE 2030 AGENDA FOR
SUSTAINABLE DEVELOPMENT



<https://sustainabledevelopment.un.org/>



Ministero dell'istruzione e del merito



Istituto di Istruzione Superiore "Benedetto Castelli"

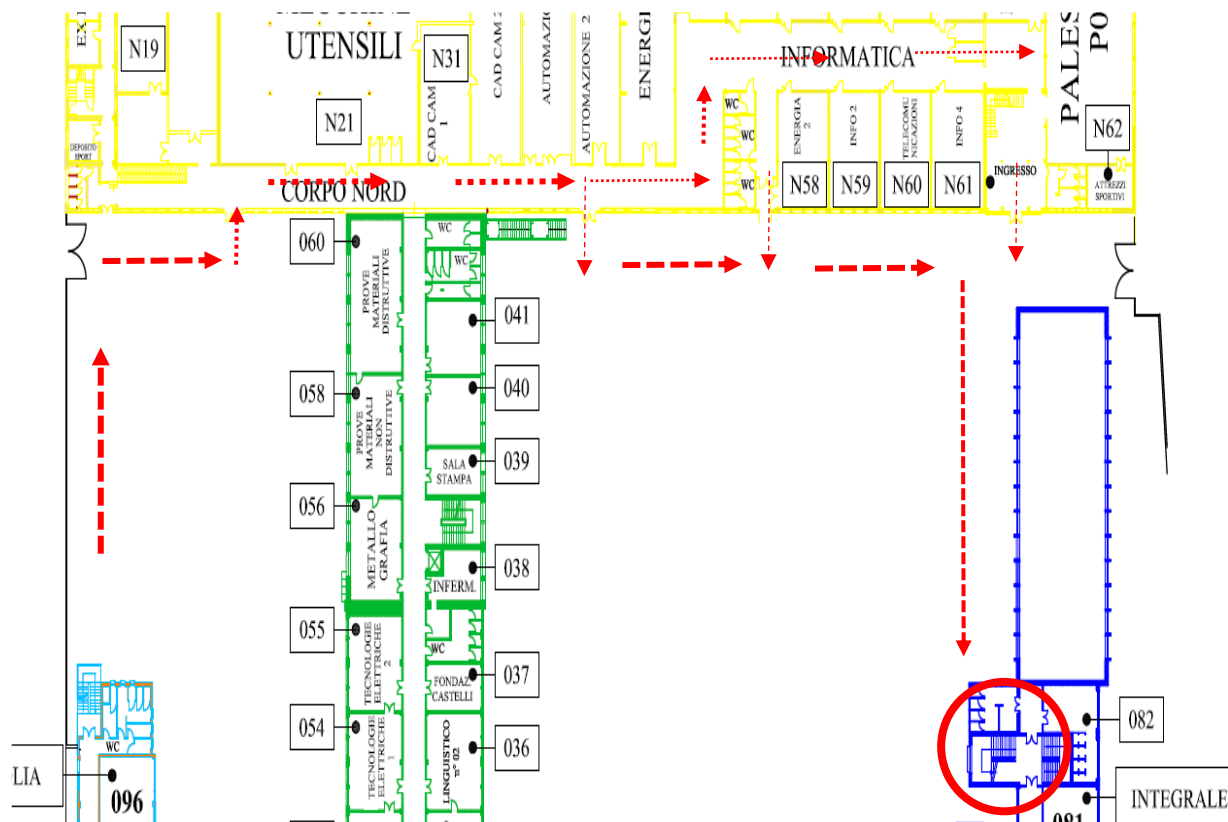
Istituto Tecnico Settore Tecnologico, Scuola in Ospedale

Via Cantore, 9 25128 Brescia tel. 030/3700267 fax 030/395206 e-mail segreteria@itiscastelli.it

cod. fiscale 80048510178 - cod. unico fatturazione UFE3MI - cod. ipa istsc_bsis037004 - cod. mecc. BSIS037004

PEC: bsis037004@pec.istruzione.it - SITO: www.iiscastelli.edu.it

Per **spostarvi** dal *Satellite* ad una qualsiasi aula dei **corridoi blu**, qualunque sia il piano in cui essa è collocata, dovrete uscire dal plesso usando le scale esterne, rientrare nell'edificio centrale dalla zona dei laboratori di automazione, informatica o dalle palestre, e salire ai piani usando la scala indicata nella mappa.



THE 2030 AGENDA FOR SUSTAINABLE DEVELOPMENT



<https://sustainabledevelopment.un.org/>



Ministero dell'istruzione e del merito



Istituto di Istruzione Superiore "Benedetto Castelli"

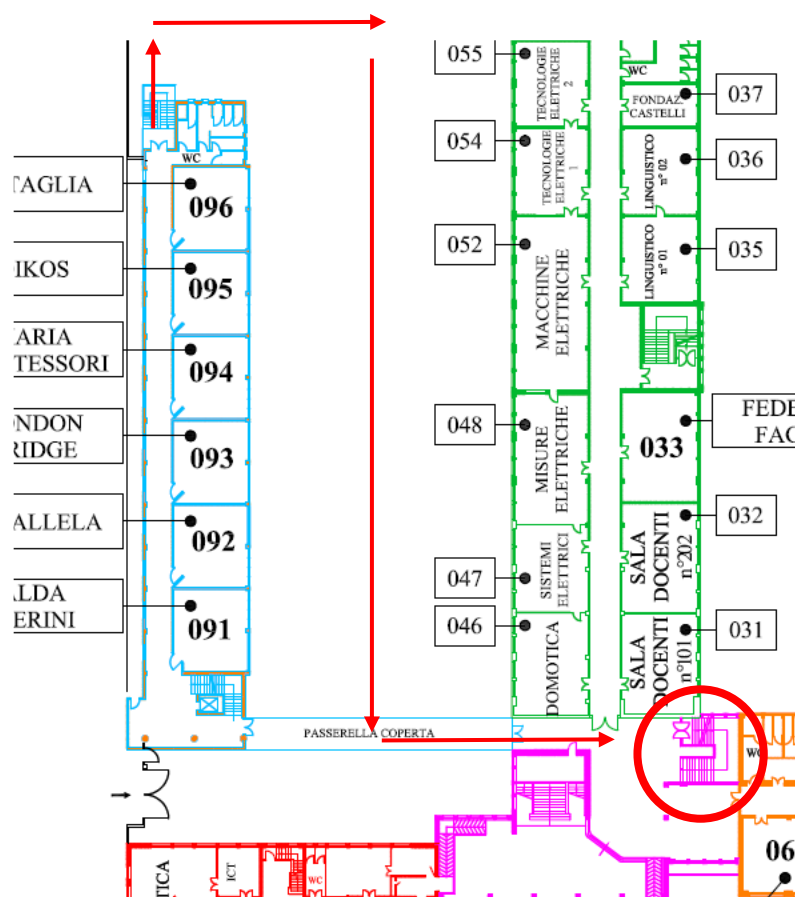
Istituto Tecnico Settore Tecnologico, Scuola in Ospedale

Via Cantore, 9 25128 Brescia tel. 030/3700267 fax 030/395206 e-mail segreteria@itiscastelli.it

cod. fiscale 80048510178 - cod. unico fatturazione UFE3MI - cod. ipa istsc_bsis037004 - cod. mecc. BSIS037004

PEC: bsis037004@pec.istruzione.it - SITO: www.iiscastelli.edu.it

Per **spostarvi** dal *Satellite* ad una qualsiasi aula dei **corridoi arancione**, qualunque sia il piano in cui essa è collocata, dovrete uscire dal plesso usando le scale esterne, rientrare nell'edificio centrale dalle porte del semi interrato passando davanti al ricovero di biciclette e motorini e salire ai piani usando la scala indicata nella mappa che non è altro che la scala centrale.



THE 2030 AGENDA FOR
SUSTAINABLE DEVELOPMENT



<https://sustainabledevelopment.un.org/>



Ministero dell'istruzione e del merito



Istituto di Istruzione Superiore "Benedetto Castelli"

Istituto Tecnico Settore Tecnologico, Scuola in Ospedale

Via Cantore, 9 25128 Brescia tel. 030/3700267 fax 030/395206 e-mail segreteria@itiscastelli.it

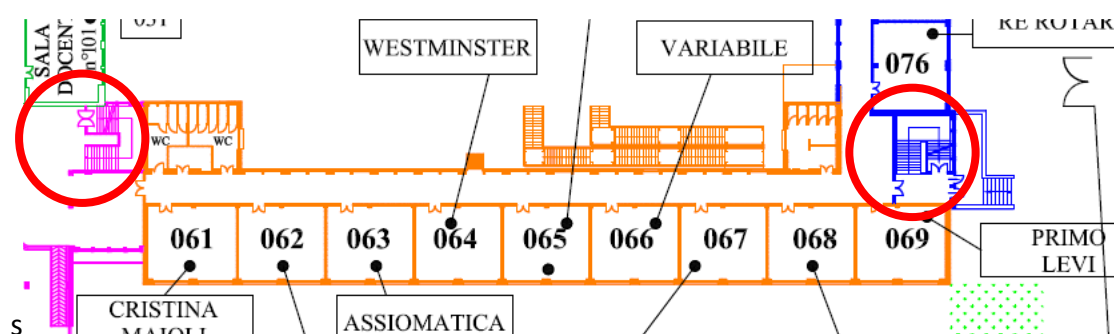
cod. fiscale 80048510178 - cod. unico fatturazione UFE3MI - cod. ipa istsc_bsiso37004 - cod. mecc. BSISo37004

PEC: bsiso37004@pec.istruzione.it - SITO: www.iiscastelli.edu.it

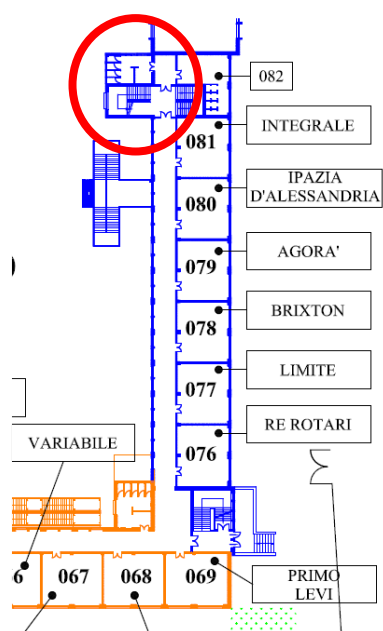
Per salire tra i piani dei **corridoi arancione**, qualunque sia l'aula da raggiungere, dovrete utilizzare la **scala A** della mappa e per scendere la **scala B**

Scala **A** per la **salita** tra i piani arancione

Scala **B** per la **discesa** tra i piani arancione



Per **salire** o **scendere** tra i piani dei **corridoi blu**, qualunque sia l'aula da raggiungere, dovrete utilizzare la **scala C** della mappa



THE 2030 AGENDA FOR SUSTAINABLE DEVELOPMENT



<https://sustainabledevelopment.un.org/>



Ministero dell'istruzione e del merito



Istituto di Istruzione Superiore "Benedetto Castelli"

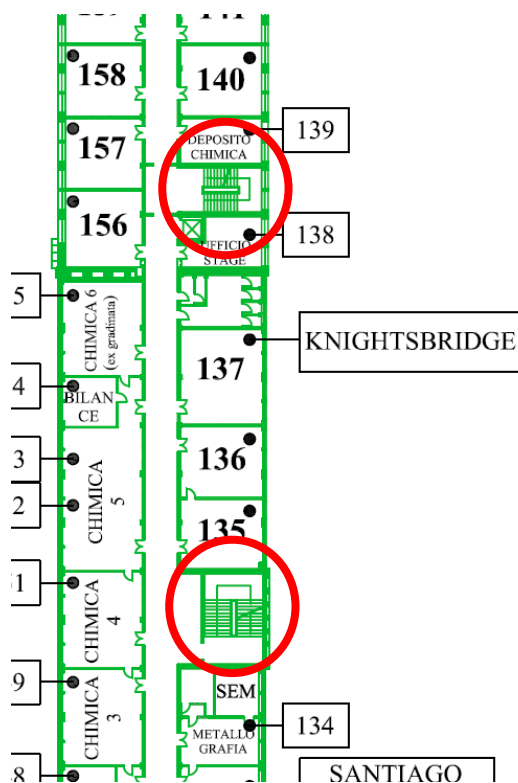
Istituto Tecnico Settore Tecnologico, Scuola in Ospedale

Via Cantore, 9 25128 Brescia tel. 030/3700267 fax 030/395206 e-mail segreteria@itiscastelli.it

cod. fiscale 80048510178 - cod. unico fatturazione UFE3MI - cod. ipa istsc_bsiso37004 - cod. mecc. BSISo37004

PEC: bsiso37004@pec.istruzione.it - SITO: www.iiscastelli.edu.it

Per **salire o scendere** tra i piani dei **corridoi di colore verde**, qualunque sia l'aula da raggiungere, dovrete utilizzare le scale indicate nella mappa.



THE 2030 AGENDA FOR
SUSTAINABLE DEVELOPMENT



<https://sustainabledevelopment.un.org/>